

# UN HOMME DEBOUT

## FICHE TECHNIQUE

### GENERAL

**Cette fiche technique fait partie integrante du contrat.**

Des ajustements à cette fiche technique peuvent être faits si nécessaire en raison des caractéristiques spécifiques de la salle, mais seulement après concertation avec le régisseur de la compagnie.

**A nous fournir:**

- L'adresse complète du théâtre.
- Un plan technique détaillé de la salle. Il est nécessaire d'avoir une section du théâtre avec la scène, son grill, et les perches sur une échelle de 1/50 ou 1/100.
- Une liste complète du matériel.
- Les coordonnées de votre directeur technique, régisseur.

**Dès réception de votre fiche technique et de vos plans, nous vous enverrons nos plans adaptés à votre salle.**

**Durée du spectacle: 1h30 + 30 minutes de débat**

- débat de 30 minutes systématiquement à l'issue de chaque représentation (tout-public et scolaires)

-jauge : 250 personnes maximum.

Pour ouvrir davantage la jauge, nécessité d'une négociation à ce sujet avec la production.

- Régie impérativement en fond de salle!

**Version 1**

**1 comédiens+1 régisseurs+1assistant.**

**Version 2**

**2 comédiens+1 régisseurs+1assistant.**

**Temps de montage et réglages:**

2 services

## PLATEAU

### Dimensions du plateau:

- Ouverture cadre: 10m idéal 7m minimum.
- Profondeur: 10m idéal. 8m minimum
- 5m minimum sous grill

## DECOR

### Amené par la Cie:

- 16 toiles peintes de 1m de large sur 3,7m de haut.
- 1 écran de projection video de 6m de large sur 4m de haut.
- 20m de barre duo américaine+fil+poulies.
- 1 tabouret.

### A fournir par le théâtre:

- Le lieu de représentation doit être occulté.
- Un sol noir ou un tapis de danse noir sur toute la surface du plateau
- 4x Pains de fonte de 30Kg.

## LUMIERE

### A fournir par le théâtre:

- 1x Découpe 614sx.
- 3x Découpe 613 sx.
- 13x PC 1Kw.

Gélatines: Lee 202 7x PC 1Kw  
Lee 711 6x PC 1Kw et 3x R.Juliat 1Kw.

## VIDEO

### Amené par la compagnie:

- 1x video projecteur SANYO 4500lm+système d'accroche
- 1x Macbook pro
- kit câbles VGA

## SON

### Amené par la compagnie:

- 1x Carte son Line6 Umx1

### A fournir par le théâtre:

1x console analogique ou digitale type Soundcraft, Yamaha, etc..  
1x système son avec subs adapté à la salle. Type d&b, L-Accoustics, Meyer, etc...  
2x HP lointain type d&b, L-Accoustics, Meyer, etc...  
1x lecteur CD

## LOGES

- Une loge chauffée avec table, chaise, miroir et douche pour 1 comédiens.  
Version 2- 2 comédiens

## HORAIRES

09.00-13.00: Montage lumière, video, son et décor

14.00-16.00: Réglage lumières et encodage.

16.00-18.00: raccords avec le comédien

Heure du spectacle en fonction du lieu

SI REPRESENTATION UNIQUEMENT SCOLAIRE JOUANT LE MATIN OU L'APRES-MIDI

Prévoir 2 services de montage la veille.

### **PERSONNEL TECHNIQUE:**

-2 techniciens lumière.

-1 technicien son.

## CONTACT

### **Régie générale:**

Christian François

[christian.techniqueancre@gmail.com](mailto:christian.techniqueancre@gmail.com)

Tel. +32 (0)499 351 252

### **Administration:**

Vincent Desoutter

[vincent@ancre.be](mailto:vincent@ancre.be)

Tel. +32 (0)487 879 301

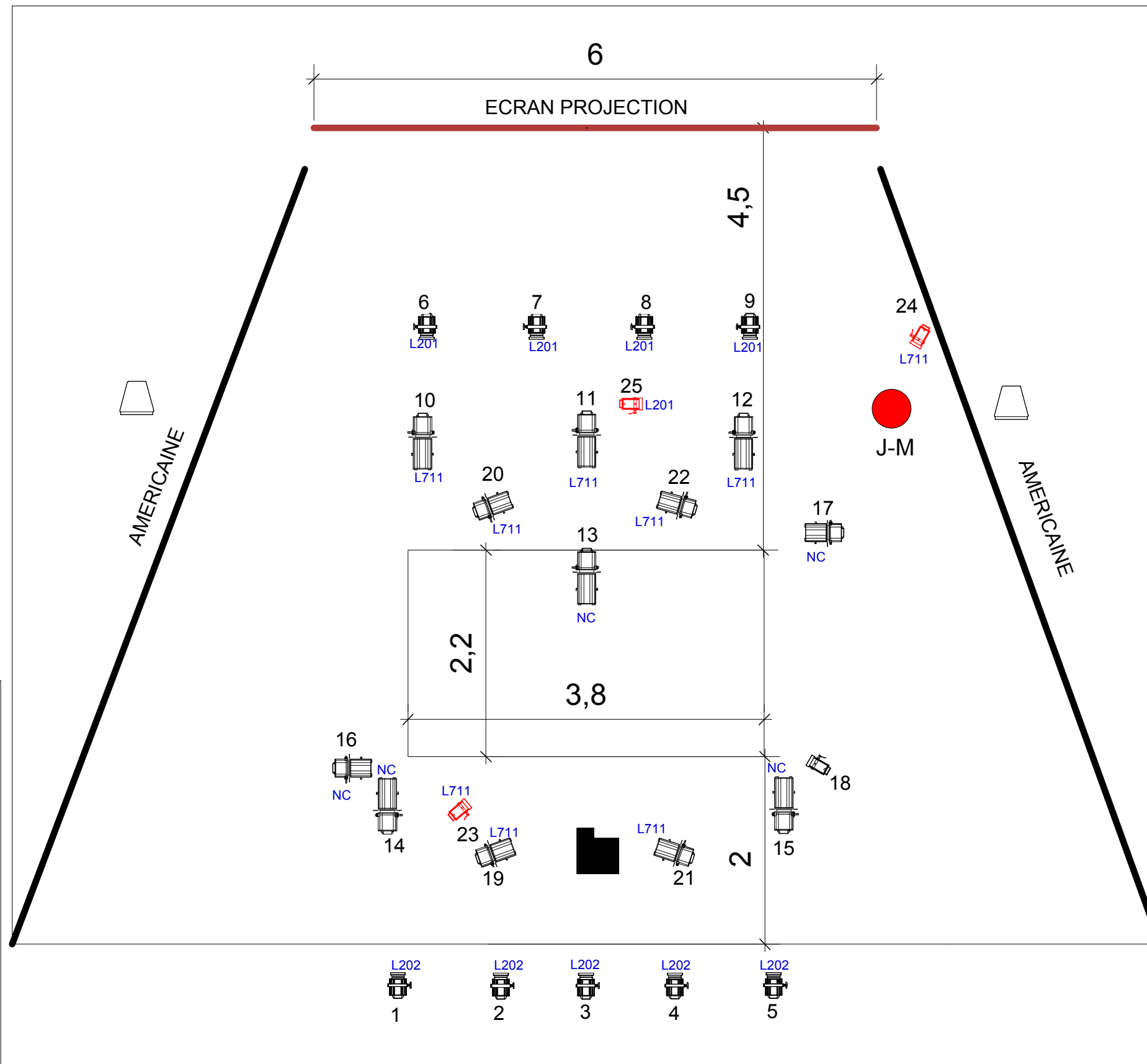
### **Régie tournée**

Marco Bertozzi

[bertozzm@tcd.ie](mailto:bertozzm@tcd.ie)

Tel. +32 (0)484 853 874

# UN HOMME DEBOUT PLAN LUMIERE SCENO



Echelle 1/50